



Editorial



Olivier Dauger,  
Président du Conseil  
de l'agriculture  
de l'Aisne

L'enjeu est de taille

Vous avez reçu ou allez recevoir le matériel de vote aux élections Chambre d'agriculture. Chacun doit avoir conscience que par son acte, il participe à son avenir, à l'avenir des filières et à la reconnaissance du secteur agricole tant vis-à-vis du monde politique que des Pouvoirs Publics.

Je reste persuadé que les atouts que nous avons et l'importance des besoins sont gages de durabilité pour nos exploitations mais nous devons faire preuve d'innovations, d'adaptation, de volonté de développement au sein de chacune de nos exploitations.

Nous avons tous un projet. Quel qu'il soit, il doit aboutir. Et c'est là tout l'intérêt de posséder des organisations professionnelles agricoles qui vous représentent et vous défendent auprès des politiques et des pouvoirs publics, qui structurent les filières et favorisent la mise en marché des produits, qui permettent de sécuriser nos entreprises face aux aléas climatiques et économiques, qui vous accompagnent au quotidien sur vos exploitations.

Nous avons la chance d'avoir ces organisations et une représentation syndicale forte et respectée. Ne tombons pas dans le piège des sirènes qui sortent tous les 6 ans pour dire «y'a qu'à faut qu'on» alors qu'elles ont brillé par leurs absences et leur inaction sur le terrain pendant tout ce temps.

Votez, en masse, il en va de la crédibilité du secteur agricole.



Installation

Demain je serai paysan !

Le forum «du lycéen à l'étudiant» s'est tenu à Amiens les 10 et 11 janvier. **p.8**



2013 ÉLECTIONS  
DES CHAMBRES D'AGRICULTURE



VOTEZ  
PAR CORRESPONDANCE

JUSQU'AU 31 JANVIER 2013



AGRICULTURES  
& TERRITOIRES  
CHAMBRES D'AGRICULTURE

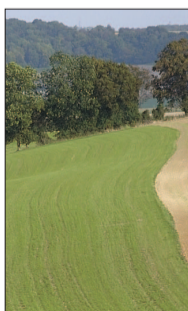
www.chambres-agriculture.fr

TERRES d'AVENIR

Les élections Chambre d'Agriculture ont lieu du 21 au 31 janvier 2013. La participation à ce scrutin se fait par correspondance. Après avoir fait votre choix, votez la liste entière sans panachage, sans rature, dès réception du matériel, sans oublier de signer votre enveloppe d'envoi préaffranchie.

p.5

Technique culturale



Pourquoi mesurer le reliquat azoté  
sortie hiver sur ses parcelles ?

La mesure d'azote : quels sont ses intérêts, comment choisir les parcelles à analyser ? La Chambre d'agriculture donne des réponses. **p.25**

Conjoncture

La France à l'heure  
des comptes !

CERFrance Nord Est-Ile de France tient son colloque le 29 janvier. Jean-François Capelle répond à nos questions. **p.7**

**GAMME CLAAS,**  
Nous construisons vos plus beaux records.

**ETS DACHY**  
02840 ATHIES-SOUS-LAON  
Tél. 03 23 24 67 00  
02880 BUCY-LE-LONG  
Tél. 03 23 72 24 30  
02290 VIC-SUR-AISNE  
Tél. 03 23 55 50 04

www.claas.fr

**SAS DEBOFFE**  
02690 ST-QUENTIN-URVILLERS  
Tél. 03 23 65 81 47



**CLAAS**

**ETS PRIMAUT**  
02190 GUIGNICOURT  
Tél. 03 23 19 89 58  
02130 SERINGES et NESLES  
Tél. 03 23 82 24 51